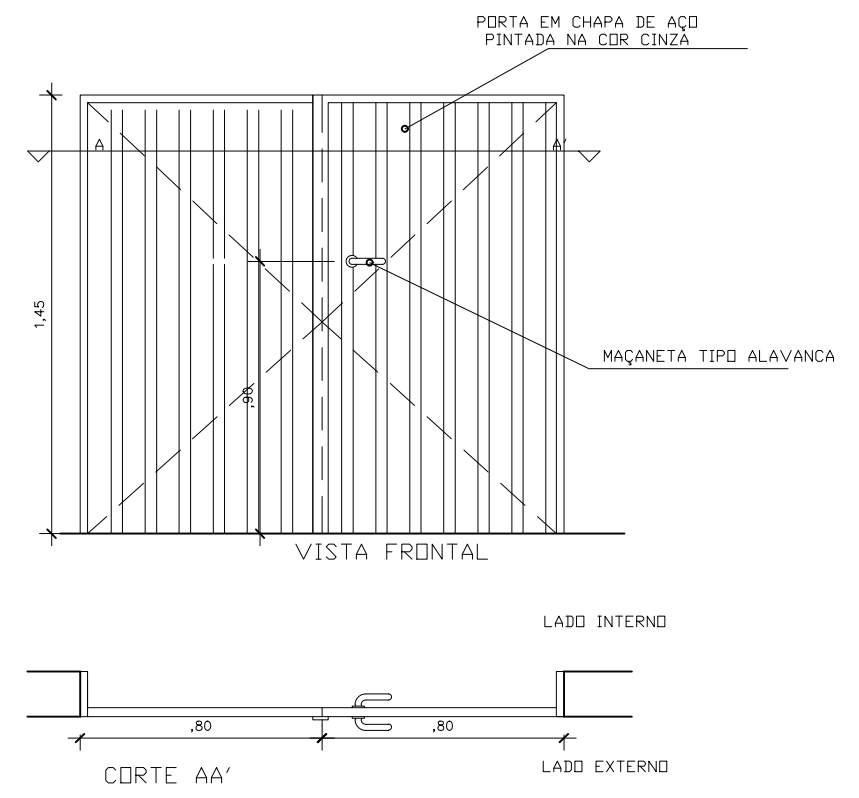
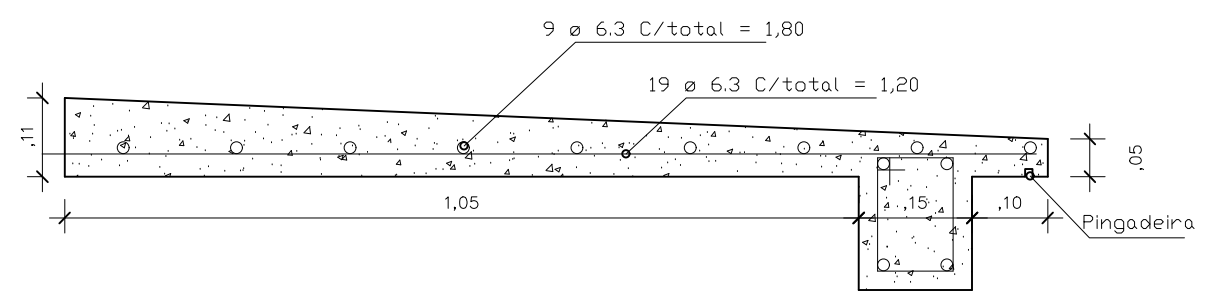


5 Corte AA'
1:25



6 Detalhamento Porta
1:20



7 Detalhe Laje
1:10

PREFEITURA MUNICIPAL TAPEJARA/RS		
Obra: REFORMA DA ESCOLA LEONEL DE MOURA BRISOLA		
Detalhe: REFORMA GERAL DA PARTE EXISTENTE DA ESCOLA, COBERTURA DA CIRCULAÇÃO E COBERTURA ENTRE A ESCOLA NOVA E O GINÁSIO		
Prancha: Depósito de gás	Proprietário: PREFEITURA MUNICIPAL DE TAPEJARA	Prancha: 03
Responsável Técnico: Arq. Julio Cesar Seidler CAU/RS A58203-4	Escala: 1/25, 1:20 e 1:10	Data: Fevereiro-2024