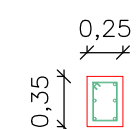


**Carimbos**

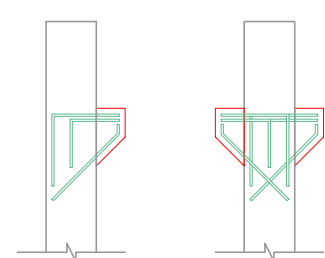
**Pilares (B = 25 cm C = 35 cm)**  
6x (P01 - P02 - P03 - P04 - P05 - P06)



6 # 20.0mm sem emendas sem ganchos  
estribos # 5.0mm cada 15 cm  
cobrimento armadura 4 cm

**Armaduras Pilares**

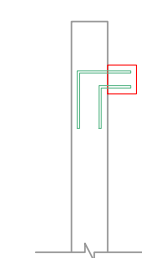
**Consoles (V20x60)**  
8x (C01 - C02 - C03 - C04 - C05 - C06 - C07 - C08)



9 # 16.0mm sem emendas com ganchos  
estribos # 6.3mm cada 5cm  
cobrimento armadura 4 cm  
utilizar aço CA 25

**Armaduras Consoles**

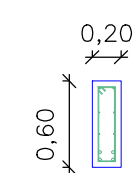
**Consoles (V15x50)**  
6x (C01 - C02 - C03 - C04 - C05 - C06)



4 # 12.5mm sem emendas com ganchos  
estribos # 6.3mm cada 5cm  
cobrimento armadura 4 cm  
utilizar aço CA 25

**Armaduras Consoles**

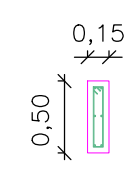
**Vigas Apoio (B = 20 cm H = 60 cm)**  
4x (VA01 - VA02 - VA03 - VA04)



2 # 12.5mm sem emendas com ganchos  
4 # 8.0mm sem emendas sem ganchos  
2 # 20.0mm sem emendas sem ganchos  
2 # 20.0mm sem emendas com ganchos  
estribos # 5.0mm cada 15 cm  
cobrimento armadura 4 cm

**Armaduras Vigas Apoio**

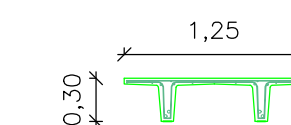
**Vigas Travamento (B = 15 cm H = 50 cm)**  
3x (VT05 - VT06 - VT07)



2 # 12.5mm sem emendas com ganchos  
2 # 12.5mm sem emendas sem ganchos  
2 # 12.5mm sem emendas com ganchos  
estribos # 5.0mm cada 15 cm  
cobrimento armadura 4 cm

**Armaduras Vigas Travamento**

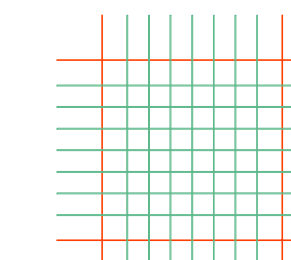
**Lajes PI (B = 125 cm H = 30 cm)**  
7x (LPI01 - LPI02 - LPI03 - LPI04 - LPI05 - LPI06 - LPI07)



4 # 20.0mm sem emendas e com ganchos  
4 # 12.5mm sem emendas e com ganchos  
7 # 8.0mm sem emendas e sem ganchos  
estribos # 5.0mm cada 15 cm  
malha # 5.0mm 15x15 cm  
cobrimento armadura 2,5 cm

**Armaduras Lajes PI**

**Caapeamento Lajes (H = 8 cm)**



malha # 5.0mm 15x15 cm com emendas intercaladas  
cobrimento armadura 3,0 cm

**Armaduras Caapeamento**



Rua do Comércio, 1468 - Centro - Tapejara / RS  
E-mail: engenharia.pmt@tapejara.rs.gov.br  
Fone: 54 3344 4727 - Departamento de Engenharia

Responsável Técnico: Engº Civil Luiz Marcelo Creia RS 181.378	Área: -
Obra: Rede Abastecimento de Água Parque de Rodagem	Escala: 1:500
Prefeitura Municipal de Tapejara:	Data: Novembro / 2023
Evans Wolff Prefeitura Municipal de Tapejara	Prancha: Estrutura Pré-Moldada e Reservatórios
Local: Parque Municipal Ângelo Eugênio Dematto	Município: Tapejara / RS
Folha: 2/4	