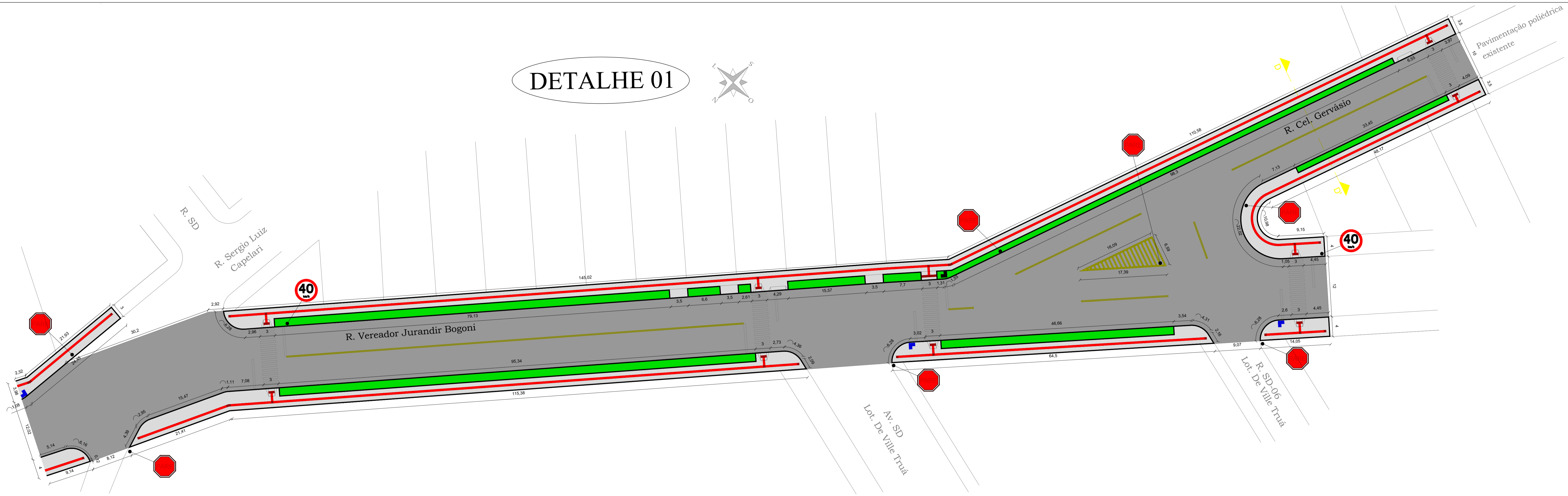
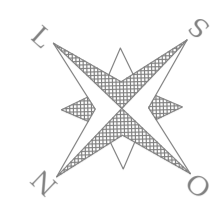
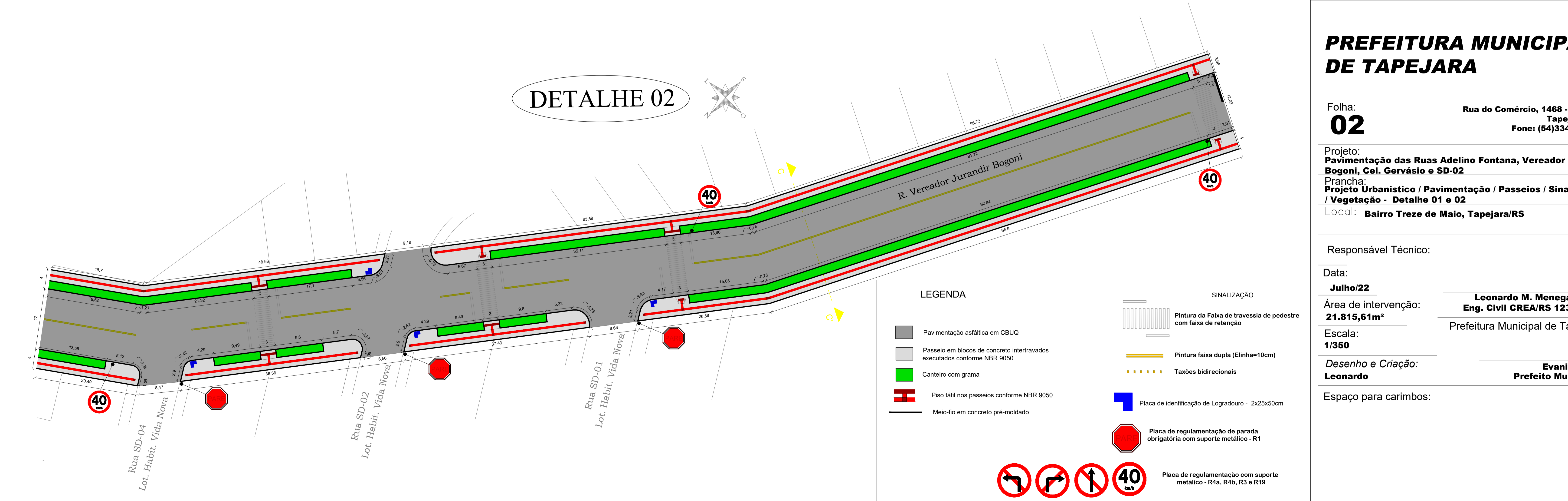
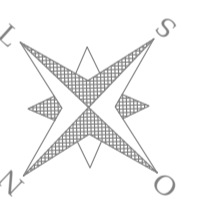


DETALHE 01



DETALHE 02



LEGENDA

- Pavimentação asfáltica em CBUQ
- Passeio em blocos de concreto intertravados executados conforme NBR 9050
- Canteiro com grama
- Piso tátil nos passeios conforme NBR 9050
- Meio-fio em concreto pré-moldado

SINALIZAÇÃO

- Pintura da Faixa de travessia de pedestre com faixa de retenção
- Pintura faixa dupla (Elinha=10cm)
- Taxões bidirecionais
- Placa de identificação de Logradouro - 2x25x50cm
- Placa de regulamentação de parada obrigatória com suporte metálico - R1
- Placa de regulamentação com suporte metálico - R4a, R4b, R3 e R19

PREFEITURA MUNICIPAL DE TAPEJARA

Folha: **02**
 Rua do Comércio, 1468 - Centro
 Tapejara-RS
 Fone: (54)3344-1077

Projeto: **Pavimentação das Ruas Adelino Fontana, Vereador Jurandir Bogoni, Cel. Gervásio e SD-02**
 Prancha: **Projeto Urbanístico / Pavimentação / Passeios / Sinalização / Vegetação - Detalhe 01 e 02**
 Local: **Bairro Treze de Maio, Tapejara/RS**

Responsável Técnico:
 Data: **Julho/22**
 Área de intervenção: **21.815,61m²**
 Escala: **1/350**
 Desenho e Criação: **Leonardo**
 Eng. Civil **CREA/RS 123177**
 Prefeitura Municipal de Tapejara:
 Evanir Wolff
 Prefeito Municipal

Espaço para carimbos: